

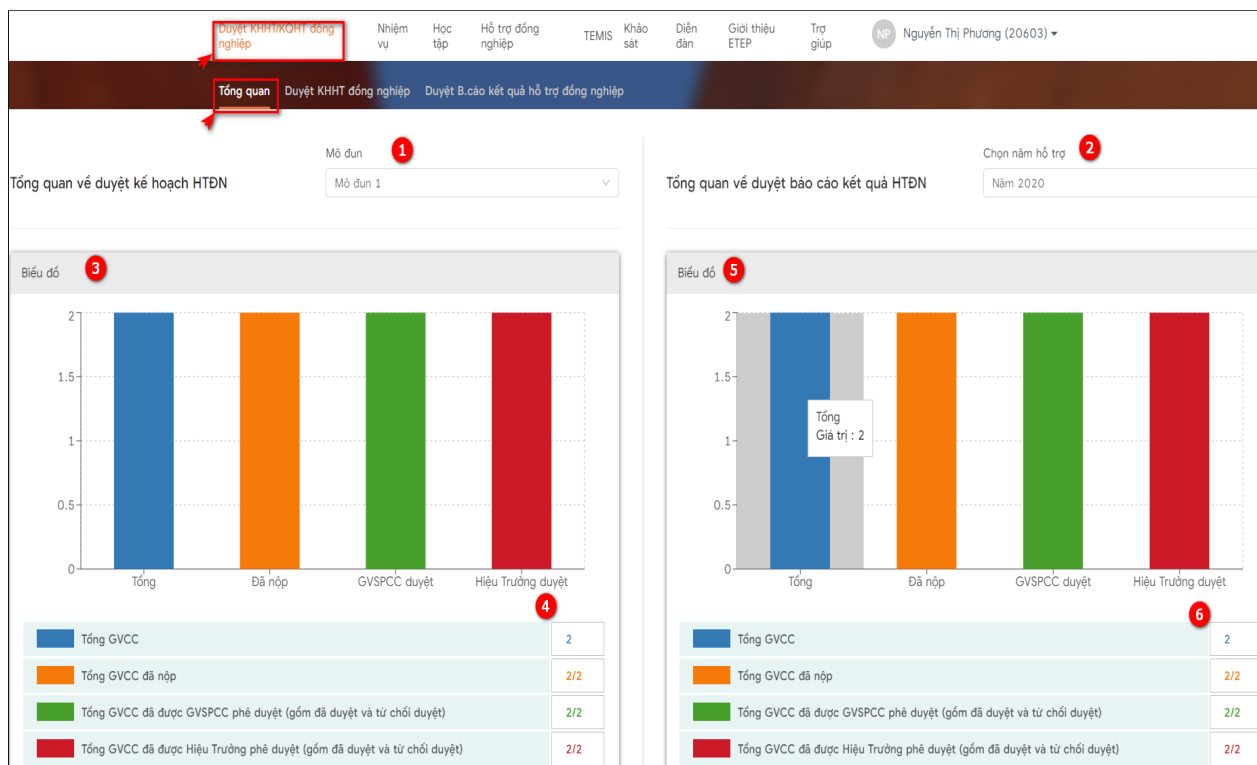
## HƯỚNG DẪN SỬ DỤNG

# DÀNH CHO GIÁO VIÊN PHỔ THÔNG



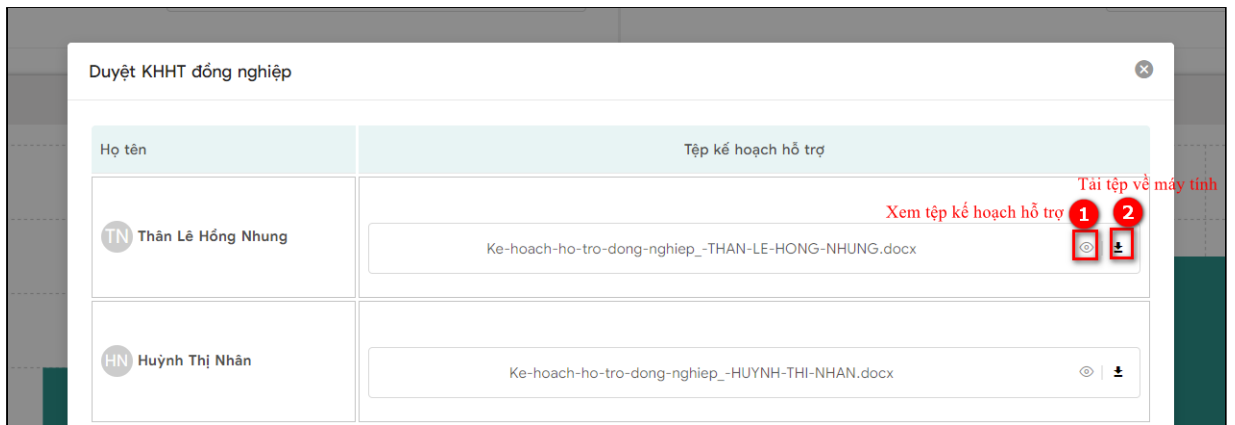
# 1. Hướng dẫn Hiệu trưởng duyệt Kế hoạch hỗ trợ đồng nghiệp / Duyệt báo cáo kết quả hỗ trợ đồng nghiệp.

## 1.1. Tổng quan

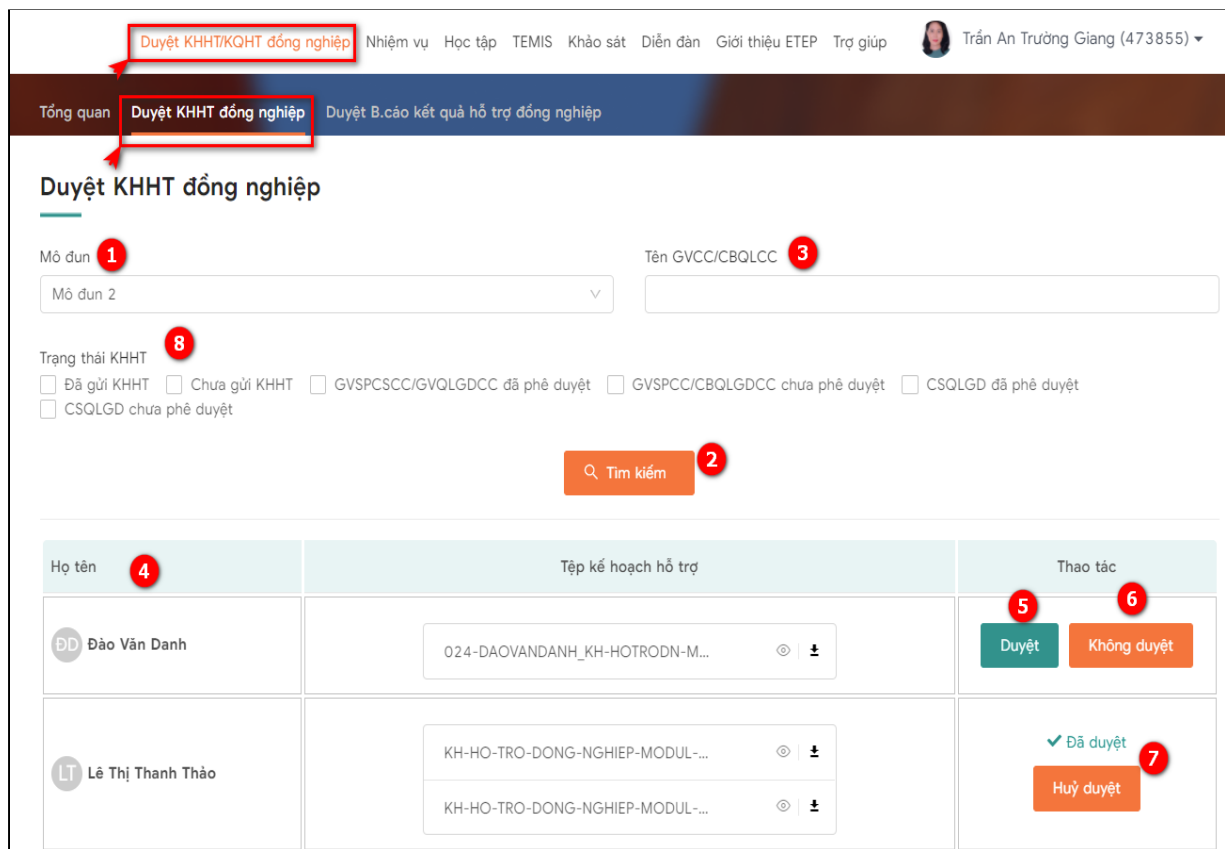


Tại menu trang chủ -> chọn Duyệt KHHT/KQHT đồng nghiệp -> chọn Mục Tổng quan

- (1) Cho phép Hiệu trưởng chọn hiển thị theo mô đun -> Hiển thị biểu đồ và tổng số GVCC đã nộp và được GVSPCC duyệt kế hoạch hỗ trợ đồng nghiệp (3) & (4)
- (3) & (5) biểu đồ thể hiện tổng GVCC số đã nộp, GVSPCC duyệt, Hiệu trưởng đã duyệt hỗ trợ.
- Ngoài ra SGD/PGD có thể tìm kiếm theo năm hỗ trợ khi nhập vào (2) -> Hiển thị biểu đồ và tổng số GVCC đã nộp và được GVSPCC duyệt kế hoạch hỗ trợ đồng nghiệp (5) & (6).
- Click (4) or (6) hiển thị màn hình Duyệt KHTH đồng nghiệp như hình dưới:



## 1.2. Hướng dẫn Hiệu trưởng thao tác Duyệt KHHT đồng nghiệp



Tại menu trang chủ -> chọn Duyệt KHHT/KQHT đồng nghiệp -> chọn Mục Duyệt KHHT đồng nghiệp

(1) Cho phép Hiệu trưởng chọn mô đun cần duyệt -> nhấn (2) Tìm kiếm -> Hiện thị danh sách CBQLCC đã nộp và được GVSPCC duyệt kế hoạch hỗ trợ đồng nghiệp(4)

(5) Cho phép PGD duyệt KHHT đồng nghiệp

(6) Cho phép PGD không duyệt KHHT đồng nghiệp

(7) Cho phép PGD Hủy duyệt KHHT đồng nghiệp

Ngoài ra PGD có thể tìm kiếm theo tên CBQLCC khi nhập vào (3), tìm kiếm theo các trạng thái KHHT (9)

### 1.3. Hướng dẫn Hiệu trưởng thao tác Duyệt Báo cáo kết quả hỗ trợ đồng nghiệp.

The screenshot shows a web application interface for approving reports. The top navigation bar includes 'Duyệt KHHT/KQHT đồng nghiệp' (highlighted), 'Nhiệm vụ', 'Học tập', 'Hỗ trợ đồng nghiệp', 'TEMIS', 'Khảo sát', 'Diễn đàn', 'Giới thiệu ETEP', and 'Trợ giúp'. The user profile 'NP Nguyễn Thị Phương (20603)' is visible. The breadcrumb trail is 'Tổng quan > Duyệt KHHT đồng nghiệp > Duyệt B.cáo kết quả hỗ trợ đồng nghiệp'. The main content area has a title 'Duyệt B.cáo kết quả hỗ trợ đồng nghiệp'. Below the title is a form with a dropdown for 'Chọn năm hỗ trợ' (Year 2020) and a text input for 'Tên GVCC/CBQLCC'. There are checkboxes for report status: 'Đã gửi Báo cáo kết quả HTĐN', 'Chưa gửi Báo cáo kết quả HTĐN', 'GVSPCC/GVQLGDCC đã phê duyệt', 'GVSPCC/CBQLGDCC chưa phê duyệt', 'CSQLGD đã phê duyệt', and 'CSQLGD chưa phê duyệt'. A 'Tìm kiếm' button is present. Below the form is a table with columns 'Họ tên', 'Tệp kết quả hỗ trợ', and 'Thao tác'. The table shows two entries: one for Hà Thị Kiều Nga with 'Duyệt' and 'Không duyệt' buttons, and one for Bùi Cảnh Dương with 'Đã duyệt' and 'Hủy duyệt' buttons.

Tại menu trang chủ -> chọn Duyệt KHHT/KQHT đồng nghiệp -> chọn Mục Duyệt B.cáo hoàn thành hỗ trợ.

(1) Cho phép Hiệu trưởng chọn mô đun cần duyệt -> nhấn (2) Tìm kiếm -> Hiển thị danh sách GVCC đã nộp và được GVSPCC duyệt báo cáo hoàn thành hỗ trợ (4)

(5) Cho phép Hiệu trưởng duyệt B.cáo kết quả hỗ trợ đồng nghiệp.

(6) Cho phép PGD không duyệt B.cáo kết quả hỗ trợ đồng nghiệp.

(7) Cho phép PGD Hủy duyệt B.cáo kết quả hỗ trợ đồng nghiệp.

(8) Cho phép Hiệu trưởng chuyển trang mới

Ngoài ra Hiệu trưởng có thể tìm kiếm theo tên GVCC khi nhập vào (3), tìm kiếm theo các trạng thái KHHT (9)

Trải nghiệm ngay  
Nền tảng quản lý đào tạo




HOẶC LIÊN HỆ ĐỂ NHẬN TƯ VẤN

**ĐIỆN THOẠI: 0246.288.1188**

**Tổng Công ty Giải pháp Doanh nghiệp Viettel**

 <https://solutions.viettel.vn>

 <https://taphuan.cSDL.edu.vn> | <https://smartlms.edu.vn>

 02462881188

 [taphuan@viettel.com.vn](mailto:taphuan@viettel.com.vn)

 Số 1 đường Trần Hữu Dực, Phường Mỹ Đình 2, Quận Nam Từ Liêm, Hà Nội, Việt Nam.